



Kinderarmut



**2016:
Mehr als 2,5 Millionen Kinder
leben in Armut**

Kinderarmut in Deutschland

2016 lebten 2,5 Millionen Kinder in Deutschland in Armut. Das ist jedes siebte Kind.

Wir haben 2007 untersucht, wieviel eine gesunde Ernährung am Tag kostet und dies verglichen mit den Mitteln, die im Hartz IV-Regelsatz vorgesehen sind.

2007 waren im Hartz IV-Regelsatz 2,28 Euro am Tag für Ernährung vorgesehen.

**Wieviel Geld gab es 2007 am
Tag für Nahrungsmittel für
einen 13-jährigen Jungen?**

jobcenter

2,28 Euro pro Tag



Wieviel kostete eine gesunde Ernährung für einen 13-jährigen Jungen am Tag?

5,52 Euro pro Tag



**Was bedeutet das für
die Mahlzeiten am Tag?**



Frühstück

139,5 g	Toastbrot	0,13 €
55,8 g	Nuss-Nougat-Creme	0,25 €
223,2 g	Kiwi	0,53 €
372 ml	Tee	0,07 €
		<hr/>
		0,97 €



Frühstück

133,5 g 70 g	Toastbrot	0,13 € 0,06 €
55,8 g	Nuss-Nougat-Creme	0,25 €
223,2 g	Kiwi	0,53 €
372 ml	Tee	0,07 €
		<hr/>
		0,07 €
		0,38 €



Bananenjoghurt mit Saftschorle

186 g	Joghurt	0,15 €
186 g	Banane	0,18 €
93 ml	Orangensaft	0,13 €
186 ml	Wasser	0,02 €
		<hr/>
		0,49 €



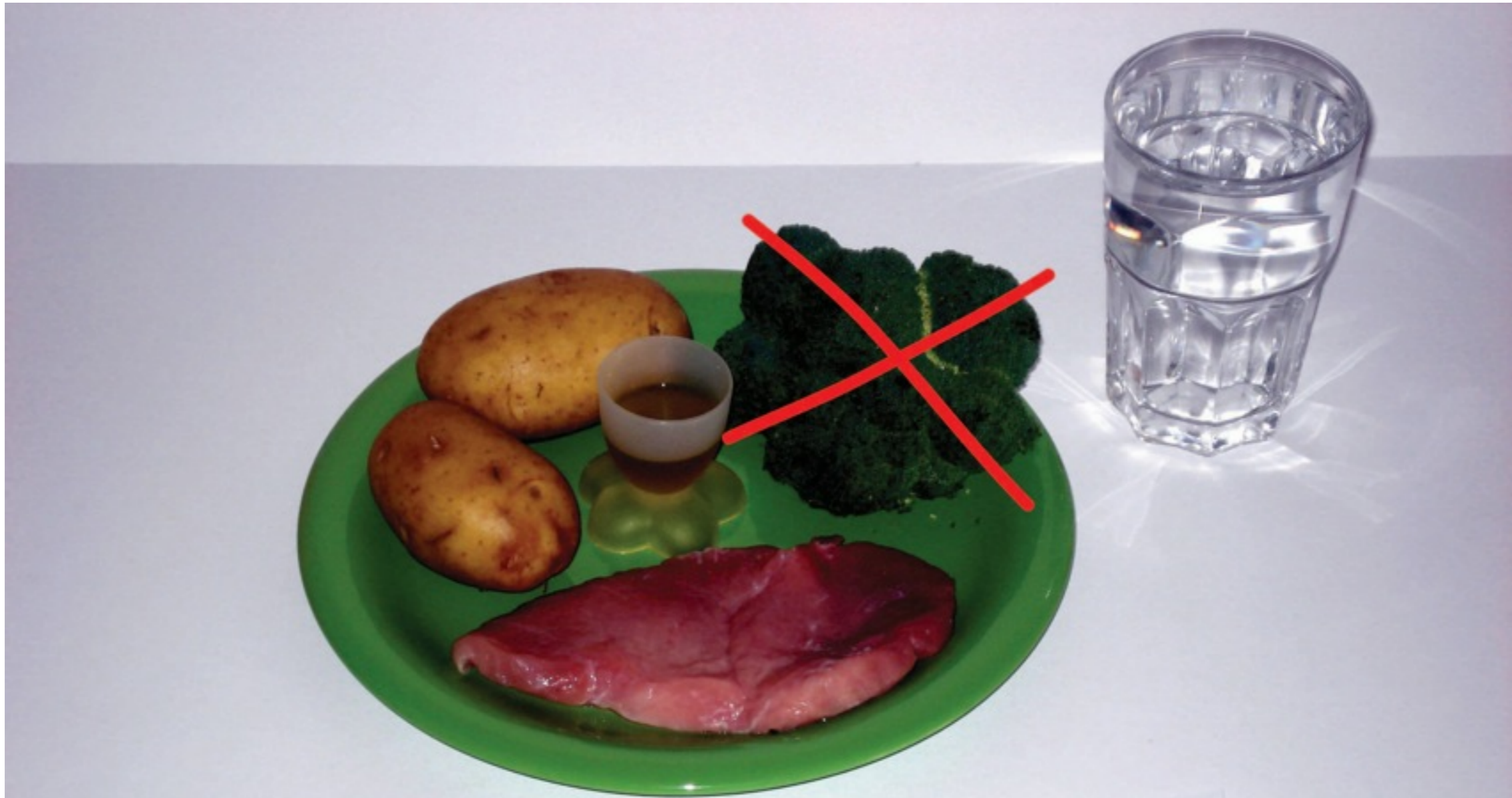
Bananenjoghurt mit Saftschorle

186 g	Joghurt	0,15 €
186 g	Banane	0,18 €
93 ml	Orangensaft	0,13 €
186 ml	Wasser	0,02 €
		<hr/>
		0,48 €
		0,18 €



Schweineschnitzel mit Kartoffeln / Gemüse

130,2 g	Schweineschnitzel	0,78 €
22,32 g	Rapsöl	0,06 €
186 g	Brokkoli	0,37 €
334,8 g	Kartoffeln	0,17 €
372 ml	Glas Wasser	0,05 €
		<hr/>
		1,42 €



Schweineschnitzel mit Kartoffeln / Gemüse

130,2 g	Schweineschnitzel	0,78 €
22,32 g	Rapsöl	0,06 €
186 g	Brokkoli	0,37 €
334,8 g	Kartoffeln	0,17 €
372 ml	Glas Wasser	0,05 €

~~1,42 €~~
1,05 €



Kuchen und Saftschorle

223,2 g	Stück Apfelkuchen	1,22 €
93 ml	Apfelsaft	0,06 €
186 ml	Wasser	0,02 €
		<hr/>
		1,31 €



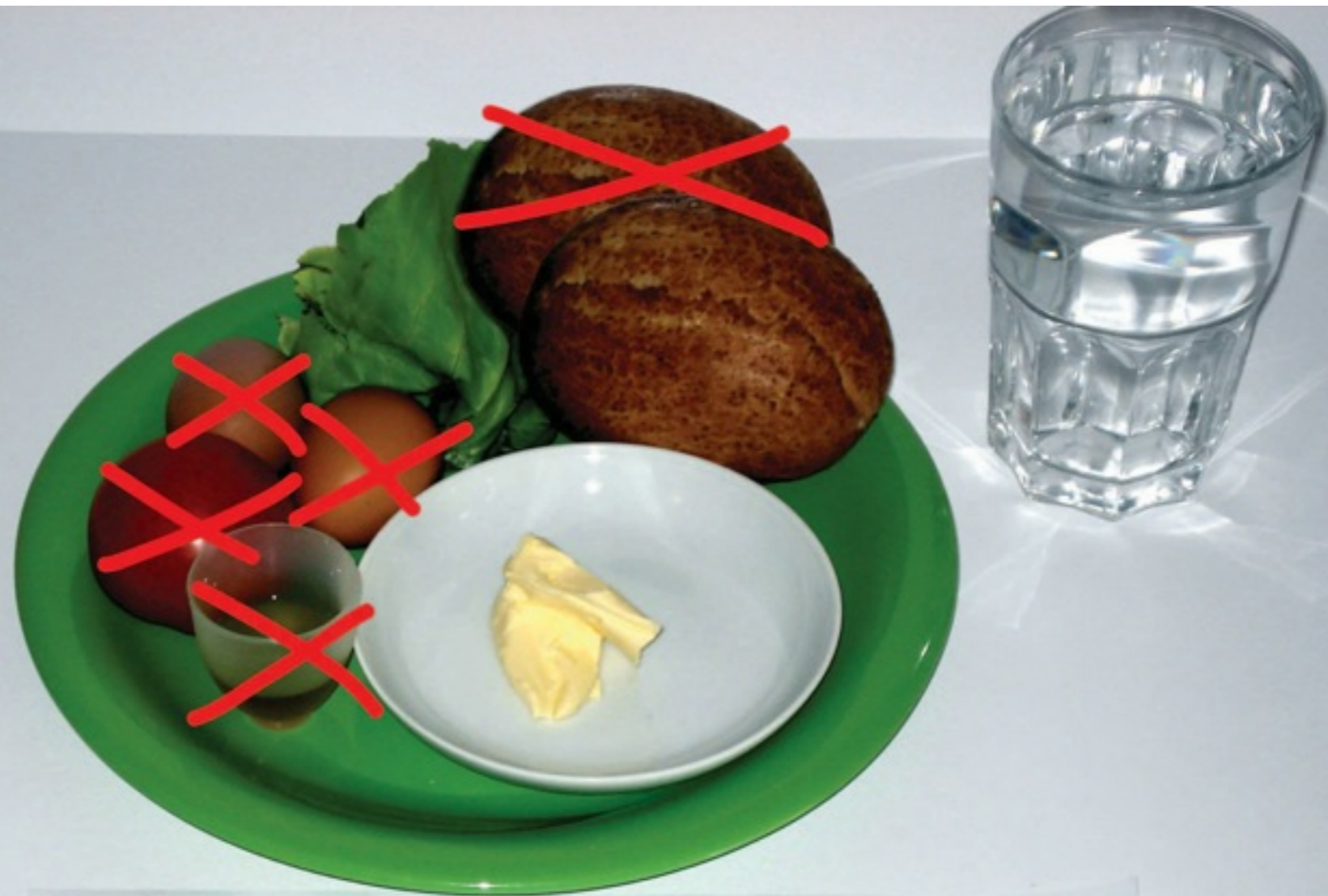
Kuchen und Saftschorle

223,2 g	Stück Apfelkuchen	1,22 €
93 ml	Apfelsaft	0,06 €
186 ml	Wasser	0,02 €
		<hr/>
		1,31 €
		0,09 €



Brötchen mit Salat und Rührei

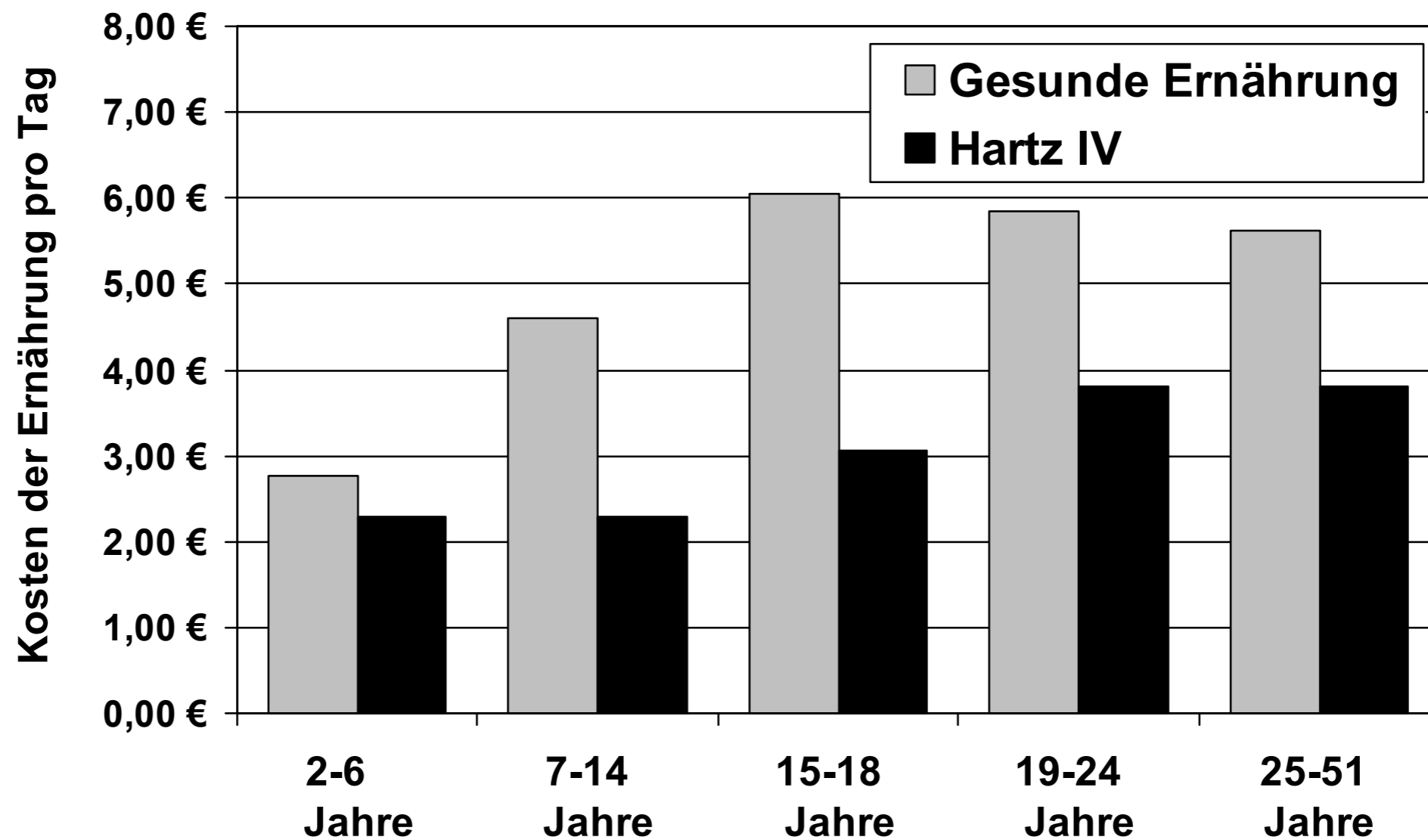
93 g	Vollkornbrötchen	0,93 €
18,6 g	Margarine	0,02 €
9,3 g	Blatt Kopfsalat	0,01 €
102,3 g	Ei	0,18 €
9,3 g	Rapsöl	0,03 €
74,4 g	Tomate	0,10 €
372 ml	Wasser	0,05 €
		<hr/>
		1,33 €

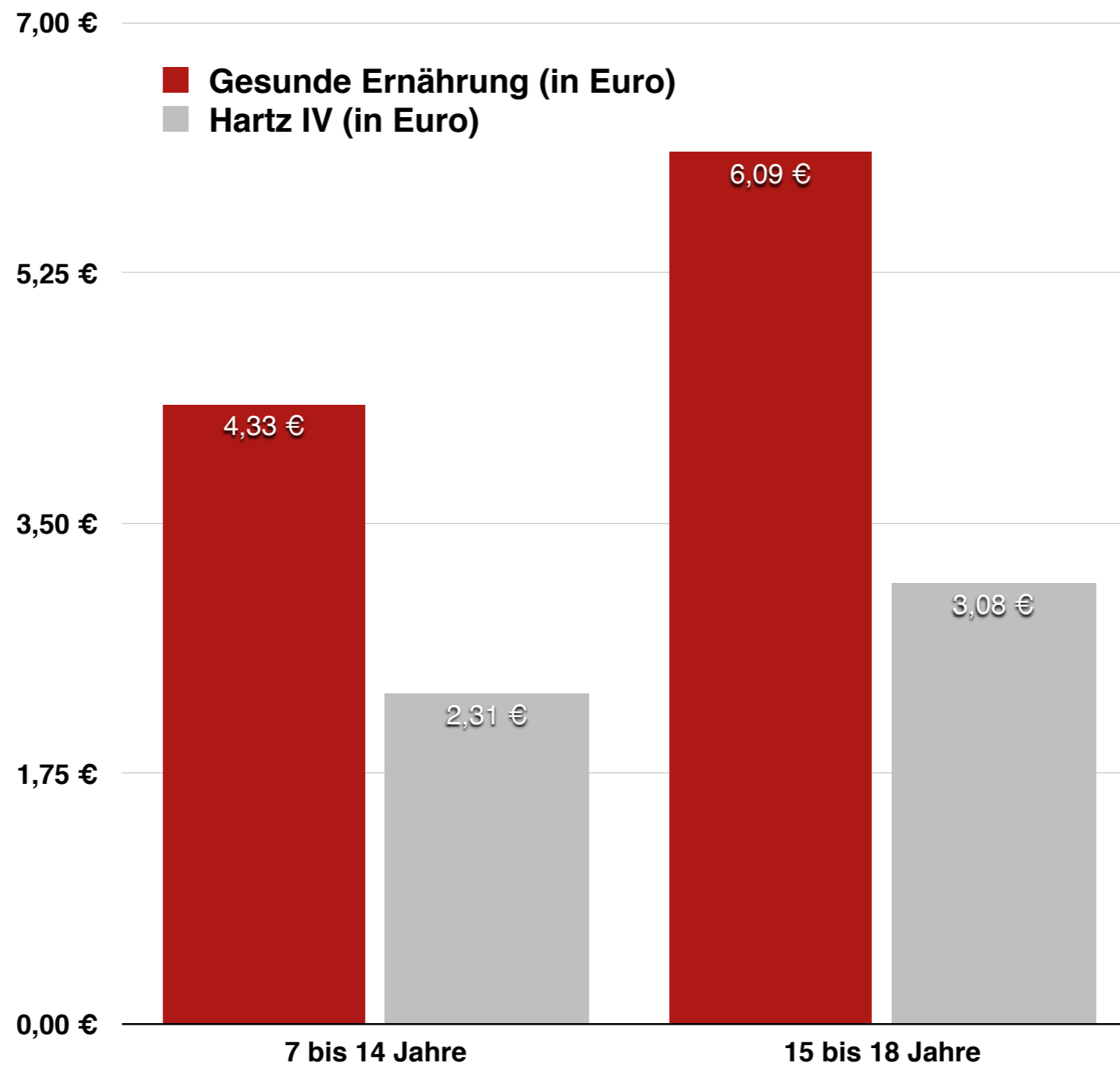


Brötchen mit Salat und Rührei

93 g	Vollkornbrötchen	0,83 €
46 g	Vollkornbrötchen	0,46 €
18,6 g	Margarine	0,02 €
9,3 g	Blatt Kopfsalat	0,01 €
102,3 g	Ei	0,18 €
9,3 g	Rapsöl	0,03 €
74,4 g	Tomate	0,18 €
372 ml	Wasser	0,05 €
		<hr/>
		1,39 €
		0,54 €

Tägliche Kosten einer gesunden Ernährung im Vergleich zu Hartz IV





Zu wenig Geld

Unsere Untersuchung hat ergeben, dass die Kosten einer gesunden Ernährung doppelt so hoch sind, wie die Mittel für Ernährung im Hartz IV-Regelsatz.

Wir haben Menschen auf der Straße danach befragt, was sie denken, wieviel eine gesunde Ernährung kostet und sie mit dem Regelsatz konfrontiert. Viele waren schockiert.



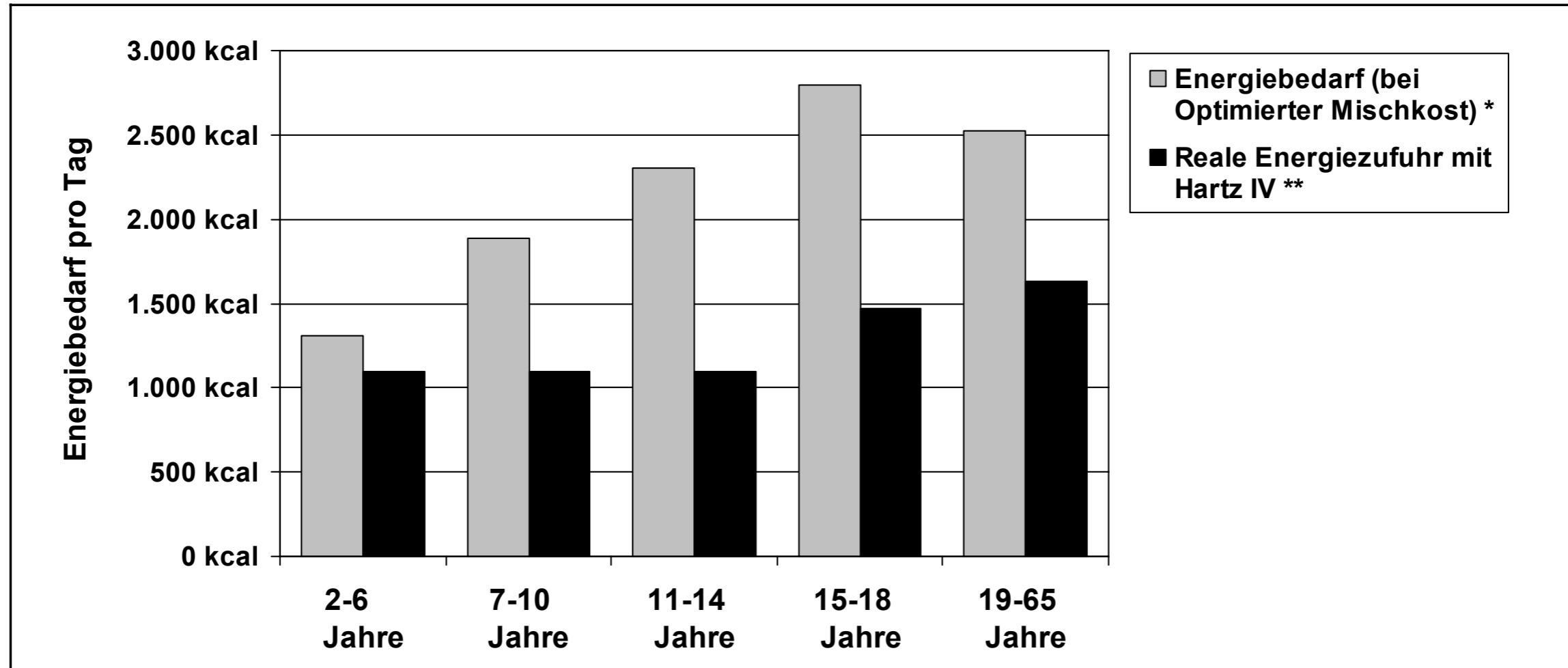
Kein Hartz für Kinder

Was glauben Sie, wieviel nach Hartz IV einem Kind am Tag zur Verfügung steht für:

- | | | |
|---------------------------------------|----------------------|-----------|
| Frühstück | <input type="text"/> | € pro Tag |
| Mittagessen | <input type="text"/> | € pro Tag |
| Abendessen | <input type="text"/> | € pro Tag |
| Zwischenmahlzeiten | <input type="text"/> | € pro Tag |
| Schulmaterial | <input type="text"/> | € pro Tag |
| Fahrtkosten | <input type="text"/> | € pro Tag |
| Kleidung | <input type="text"/> | € pro Tag |
| Sport- und
Freizeitveranstaltungen | <input type="text"/> | € pro Tag |
| Bücher/Comics | <input type="text"/> | € pro Tag |
| Körperpflege/Friseur | <input type="text"/> | € pro Tag |

**Was bedeutet das die
Versorgung mit Kalorien?**

Mangelernährung durch Hartz IV

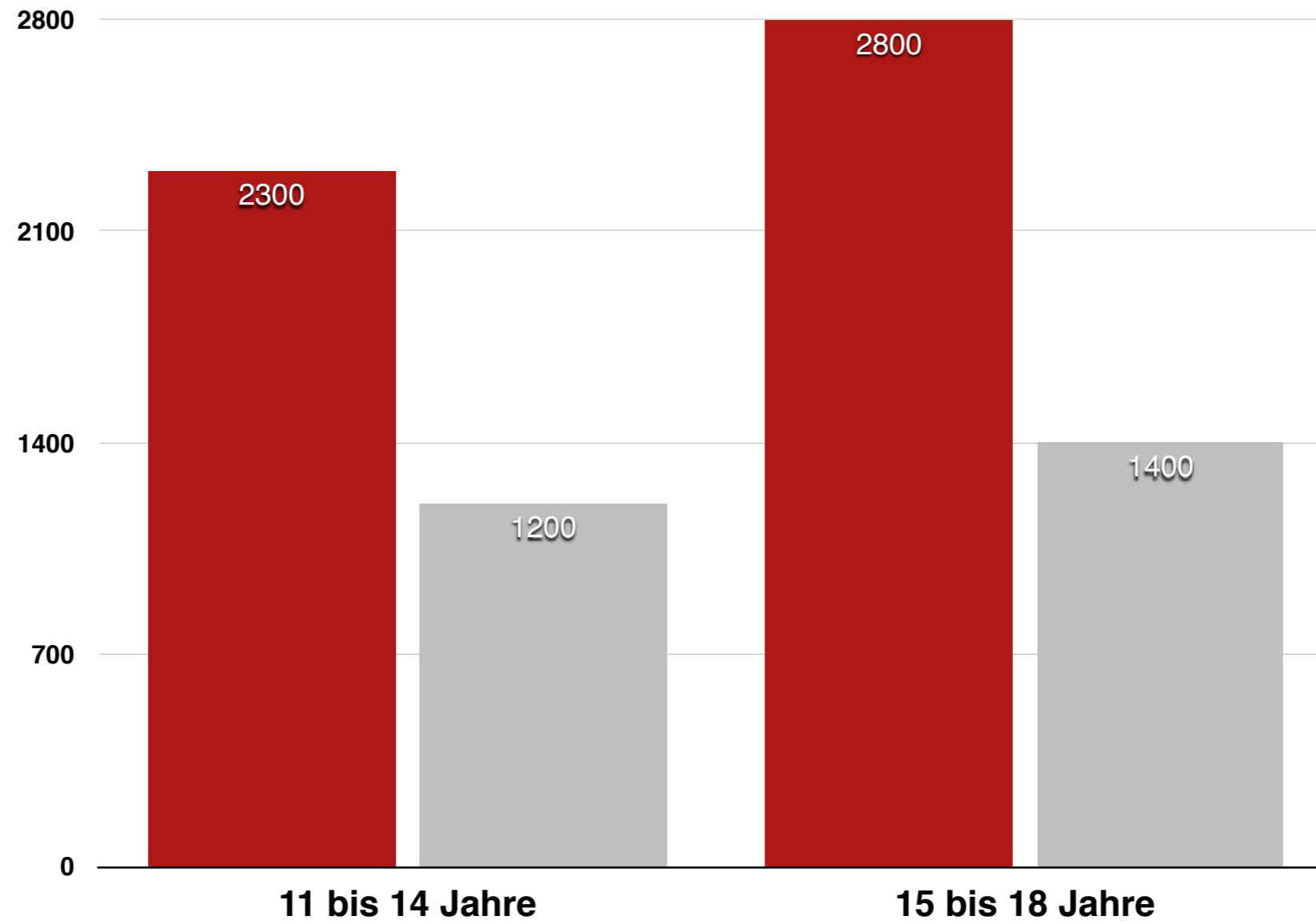


* errechnet nach Kersting/Clausen, Ernährungs-Umschau 9/2007, 508 ff. und Deutsche Gesellschaft für Ernährung - DGE-aktuell 13/2000;

** Pro Tag für Nahrungsmittel und nicht-alkoholische Getränke plus in Ernährung umgerechnete Beträge für Tabak und Alkohol 0-14-Jährige: 2,57 Euro und 15-18-Jährige: 3,42 Euro pro Tag für Nahrungsmittel und nicht-alkoholische Getränke plus in Ernährung umgerechnete Beträge für Tabak und Alkohol; 19-65-Jährige 3,81 pro Tag für Nahrungsmittel und nicht-alkoholische Getränke. Die 0,46€ pro Tag für Tabak und Alkohol sind hier nicht eingerechnet. In diesen Beträgen sind 8% für Schwund und Verderb enthalten, wie im früheren Sozialhilfewarenkorb veranschlagt. Die realen Tagesbeträge sind also 2,40 Euro statt 2,57 Euro; 3,17 Euro statt 3,42 und 3,53 Euro statt 3,81 Euro.

Für 1.000 kcal Optimierter Mischkost geht das Forschungsinstitut für Kinderernährung in Dortmund von Kosten in Höhe von 2,16 Euro aus. Der reale Tagessatz, dividiert durch 2,16 Euro und multipliziert mit 1000 kcal, ergibt die reale Energiezufuhr in kcal pro Tag.

■ Energiebedarf (kcal)
■ Energiezufuhr bei Hartz IV (kcal)



Mangelernährung

Mit so wenig Geld ist es schwierig, insbesondere den Energiebedarf von Kindern im Wachstum abzudecken. Sie bewegen sich auch mehr.

Um auf die erforderlichen Kalorien zu kommen, muss man ungesunde aber günstige Lebensmittel kaufen: Nudeln, Chips, Fertigessen,...

Die Kinder werden zwar satt, sind aber mit Vitaminen, Mineralstoffen und Ballaststoffen unterversorgt. Dies nennt man den „stillen“ oder „verdeckten“ Hunger.


Mit Einführung von Hartz IV wurden die Regelsätze für Schulkinder bis 14 Jahren auf das Niveau von Säuglingen gekürzt

Jugendliche bekamen vor Hartz IV einen höheren Regelsatz, weil sie wachsen und sich mehr bewegen.

Das Ziel der Politik

Eltern sollen durch die Mangelernährung der Kinder dazu gezwungen werden, jeden Job anzunehmen, sei er noch so schlecht bezahlt oder mit schlechten Arbeitsbedingungen. Insbesondere der Druck, Leiharbeit anzunehmen soll erhöht werden.

Das Existenzminimum des Arbeitslosengeld II dient als „Eckpunkt“ der Lohnstruktur, so ähnlich wie ein Mindestlohn. Wenn also diese Leistungen gekürzt werden, übt das Druck auf die Löhne aus.

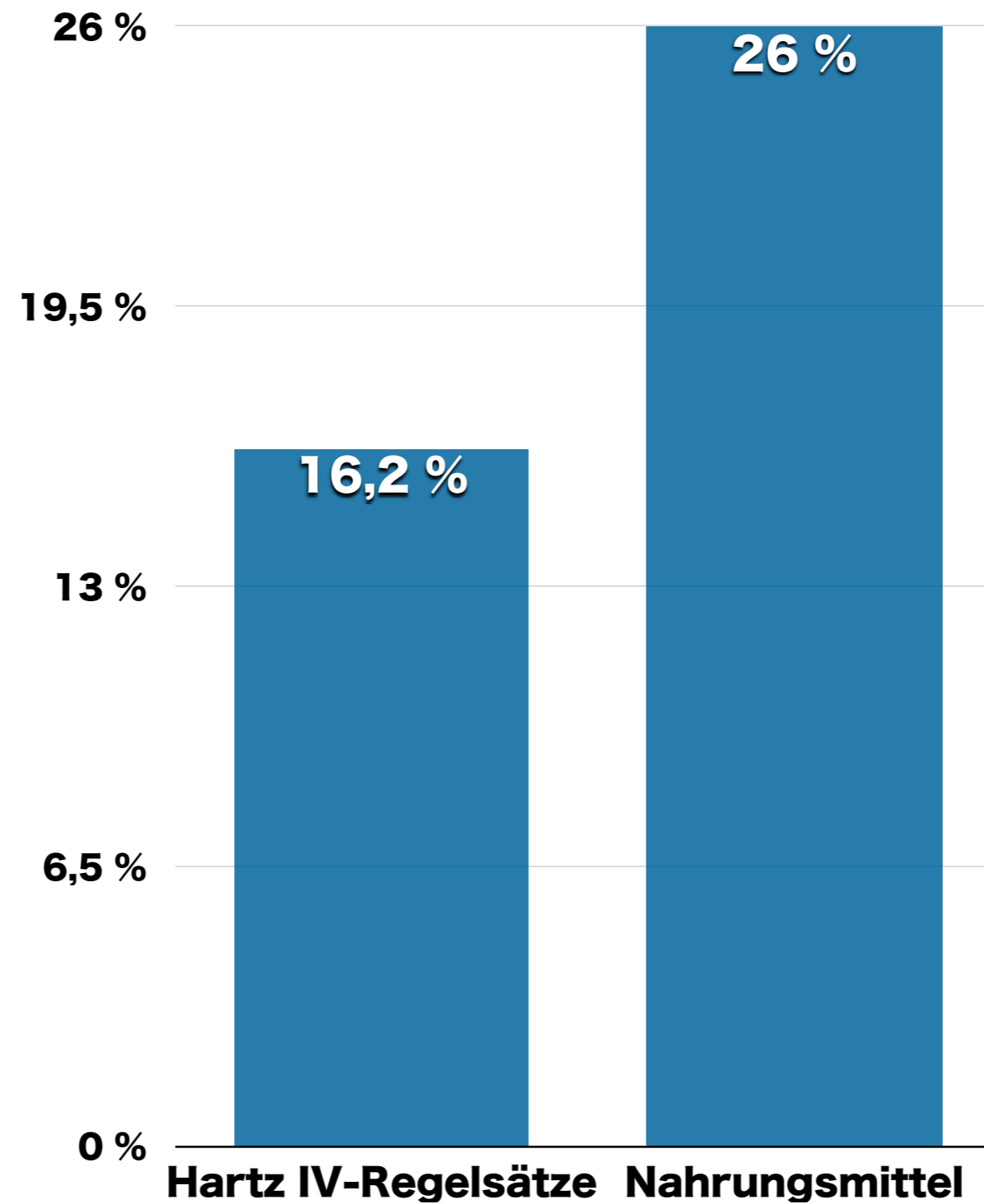
A woman with short blonde hair and a man in a dark suit and red tie are clapping. The woman is on the left, looking towards the man on the right. They are in a modern office setting with large windows in the background.

„Je höher die Grundsicherung ausfällt, umso mehr sinkt die Bereitschaft, auch zu einem geringeren Lohn zu arbeiten.“ (FAZ)

„Die Sozialhilfe bestimmt den unteren Eckpunkt der Lohnstruktur und legt eine Art Mindestlohn fest.“ (Wirtschaftsweise)

**Wie haben sich die
Kindersätze entwickelt?**

Veränderung der Regelsätze und Preise für Nahrungsmittel von 2005 bis 2016 in Prozent



Hartz IV-Regelsatz ab 1.1.2017

Mittel für Nahrungsmittel für einen 13-jährigen Jungen am Tag:

3,57 Euro

Eine gesunde Ernährung für einen 13-jährigen Jungen kostet heute täglich ca.:

6,95 Euro

Es fehlen am Tag:

3,38 Euro

Es fehlen im Monat:

101 Euro

**Die Armut hat sich
vergrößert.**

**Die Mangelernährung
nimmt zu.**

Was dagegen tun?

sich zusammenschließen

sich gegenseitig helfen

sich organisieren

gemeinsam protestieren

Weitere Infos

www.zusammen-ev.de